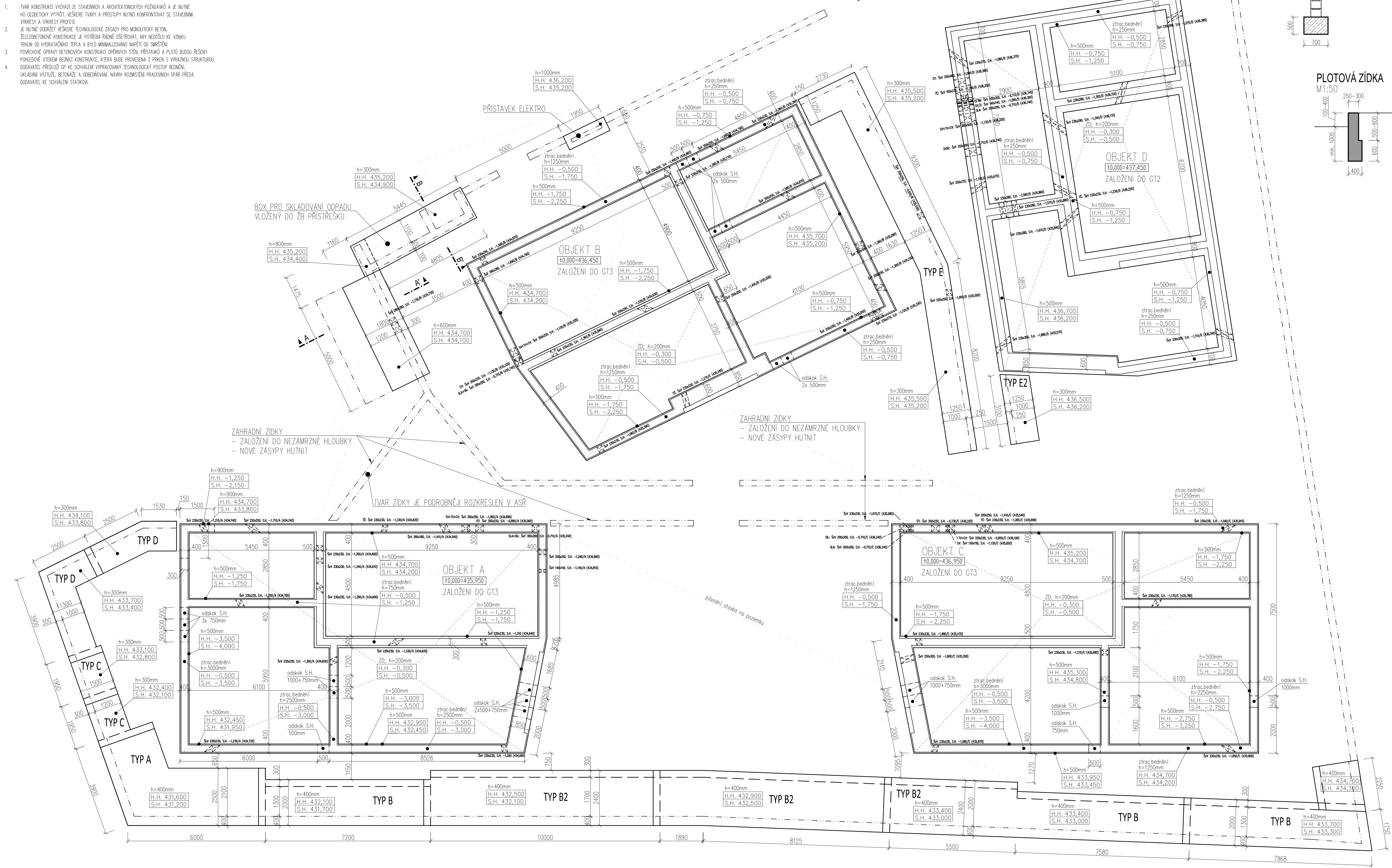
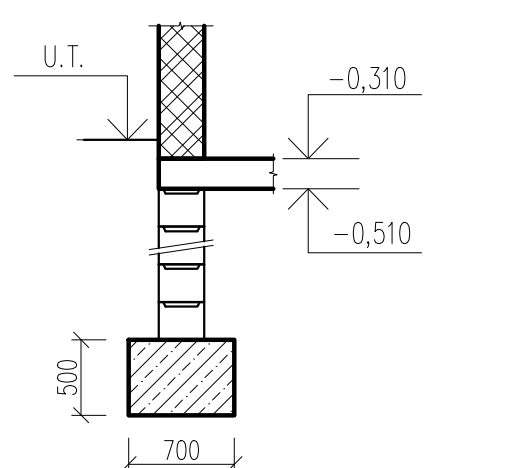


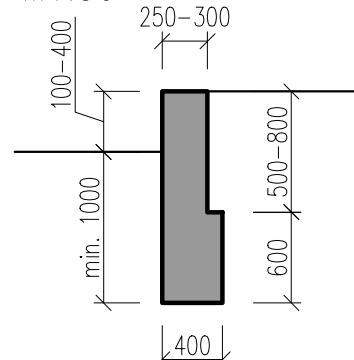
1. TVAR KONSTRUKCE VYHLAŽE ZE STAVENISKÝCH A ARCHITECTONICKÝCH POŽADAVKŮ A JE NUTNÉ HO OCELOVÝMI VÝTŘETI, VŠECHDE TVARŮ A PROSTUPŮ NUTNO KONTROLOVAT SE STAVENISKÝMI VÝKRESY A VÝKRESY PRŮBĚHU.
2. JE NUTNÉ DODRŽET VŠECHTE TECHNOLOGICKÉ ZADÁNÍ PRO MONOLITICKÝ BETON, ŽELEZOBETONOVÉ KONSTRUKCE JE POTŘEBA DĚLAT ÚSEKOVAT, ABY NEDOŠLO KE VZNIKU TŘIHLIN O HYPOTÉTICKÉHO TEPLA A BYLO MINIMALIZOVÁNO NÁPĚTÍ DO SMĚRNÍ.
3. POUŽITOU PRÁCE BETONOVÝCH KONSTRUKCÍ OPEVNĚNÍ STNÍ, PŘÍSTAVKA A PLOTU BUDOUCÍ POHLEDVÉ VÝHLEDY BEZNÍ KONSTRUKCE, KTERÁ BUDE PROVĚŘENA Z PŘEVS VÝRAŽNŮ.
4. DODATEK PŘEDLOŽ PŘI KO SHOVÁNÍ VYPRAVČOVACÍ TECHNOLOGIE POSTUPU BĚŽNÍ, UKLADÁNÍ VÝTŘETI, BETONŮ A OCEŘOVÁNÍ. NAVRŮ ROZMÍSTĚNÍ PRACOVNÍCH SPAR PŘED DODATEK JE SHOVÁNÍ STATIKOV.



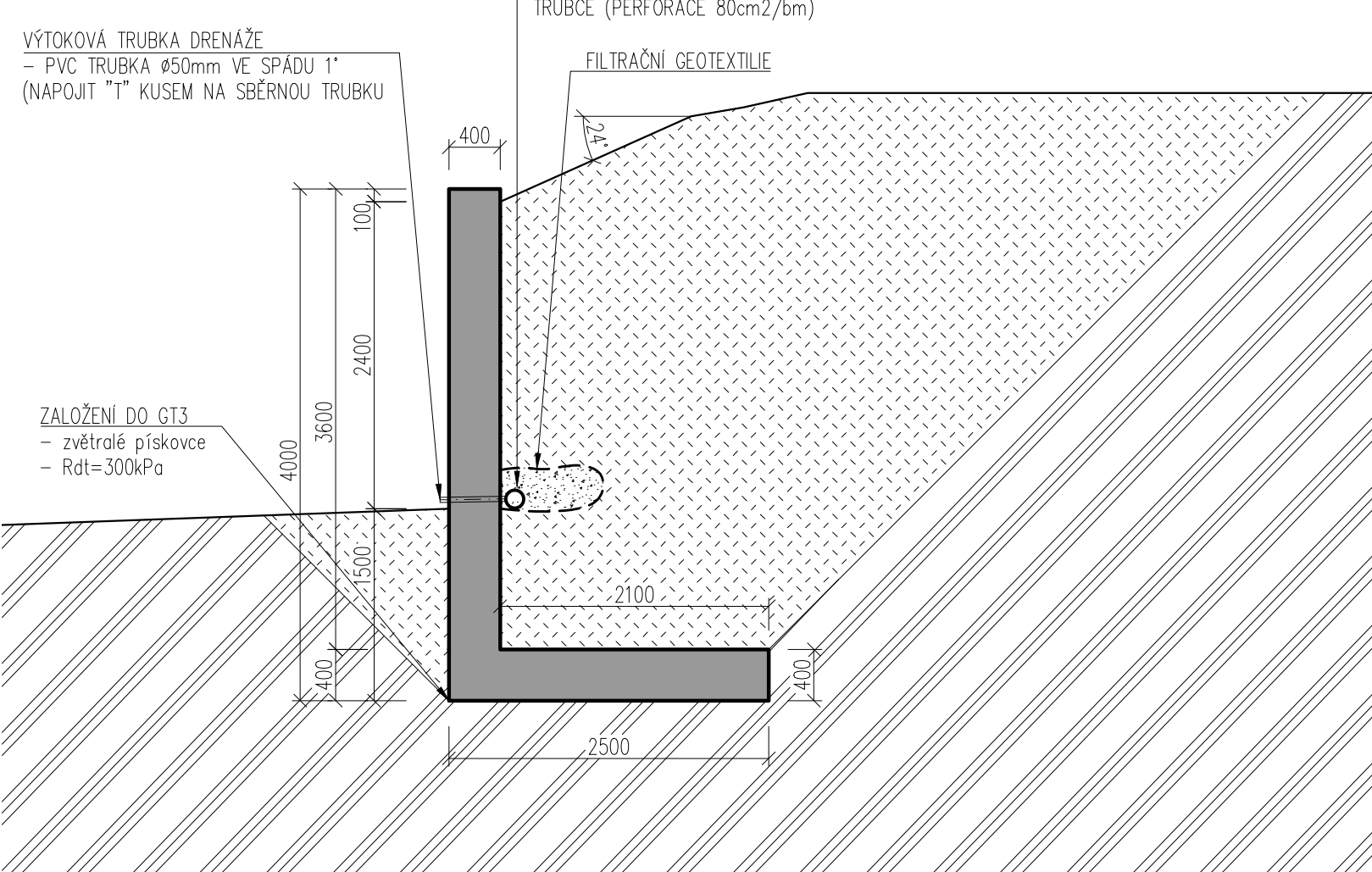
TYPICKÝ ŘEZ ZÁKL. PASEM  
M1:50



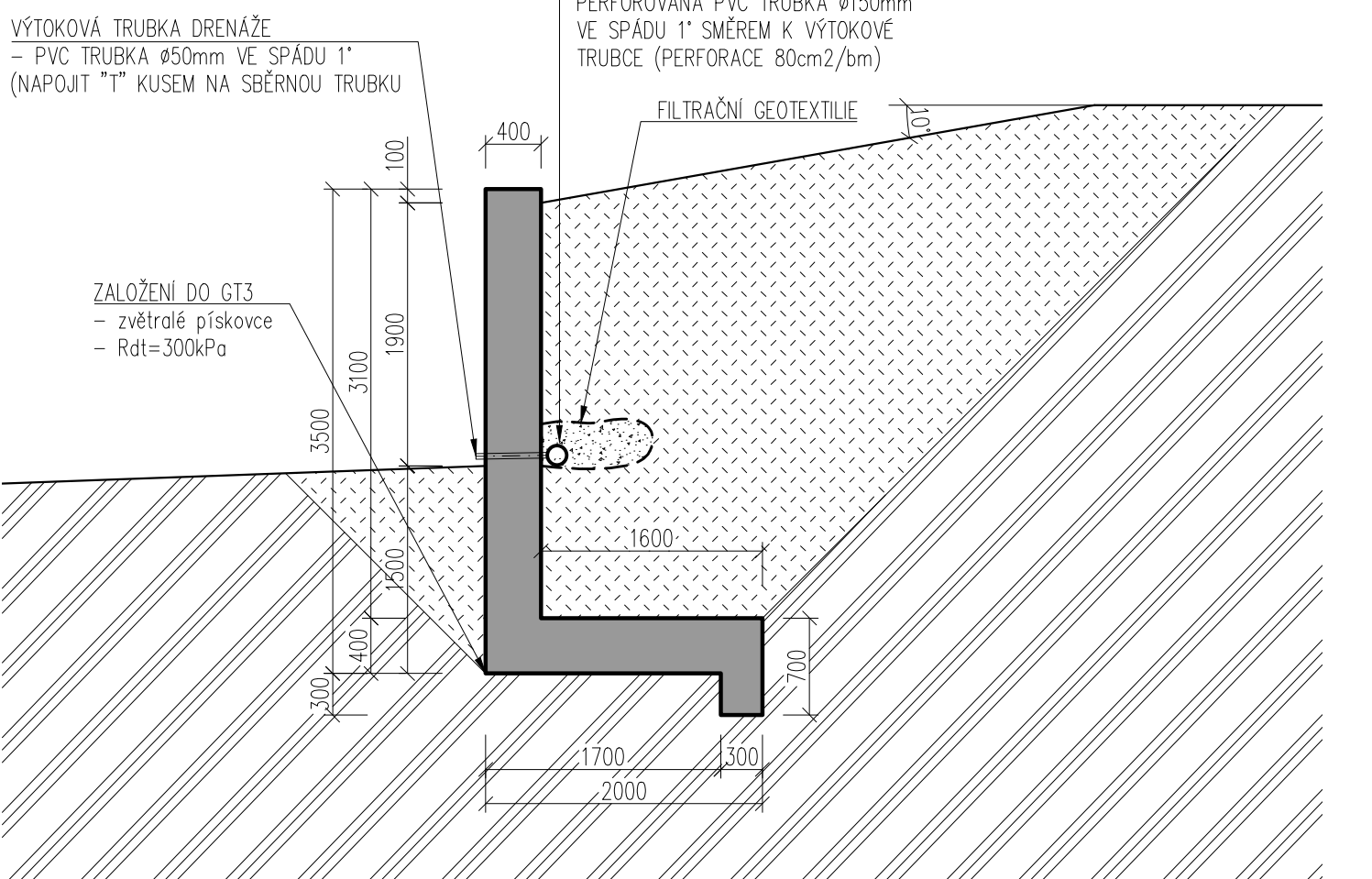
PLOTOVÁ ZÍDKA  
M1:50



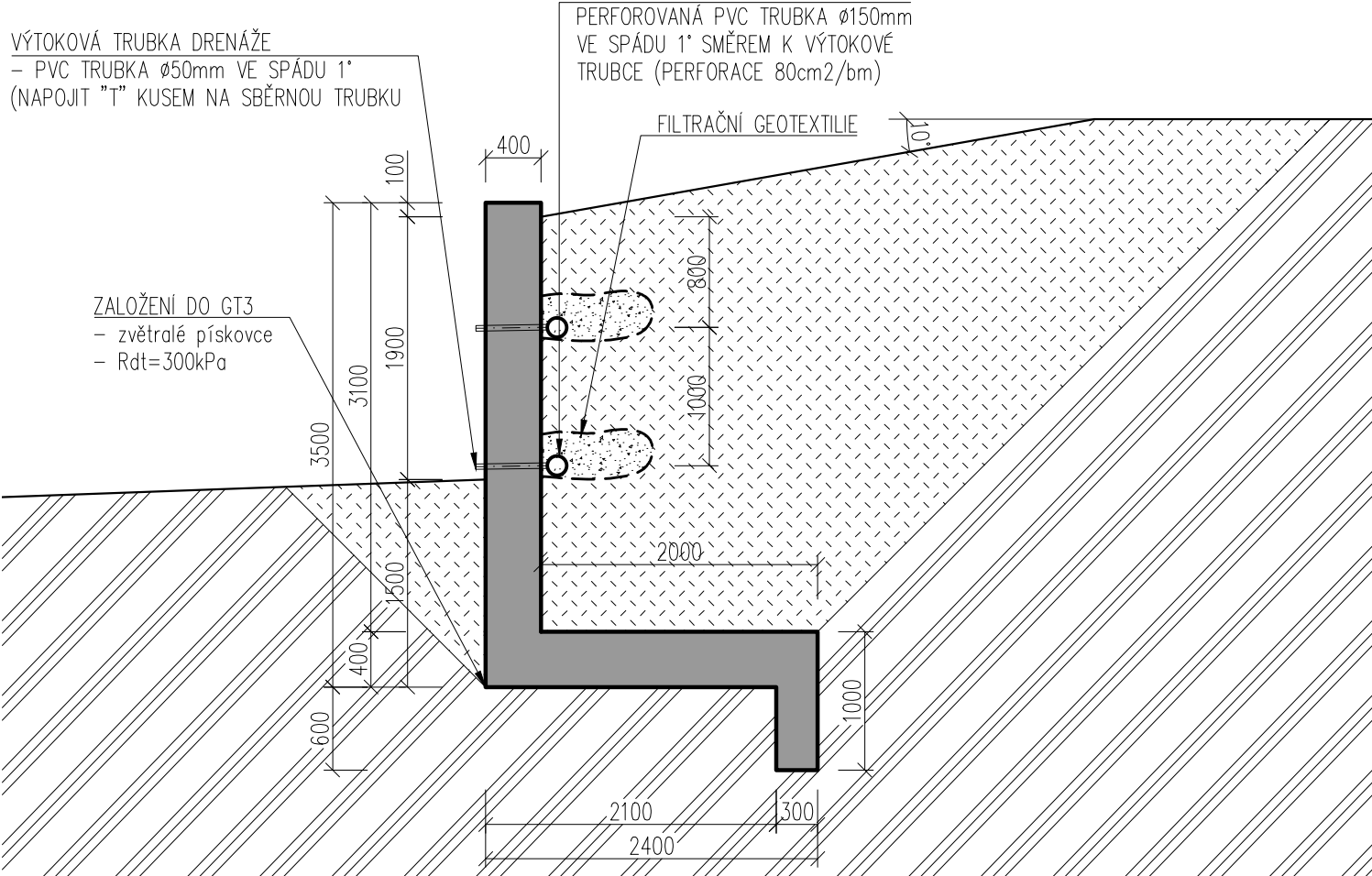
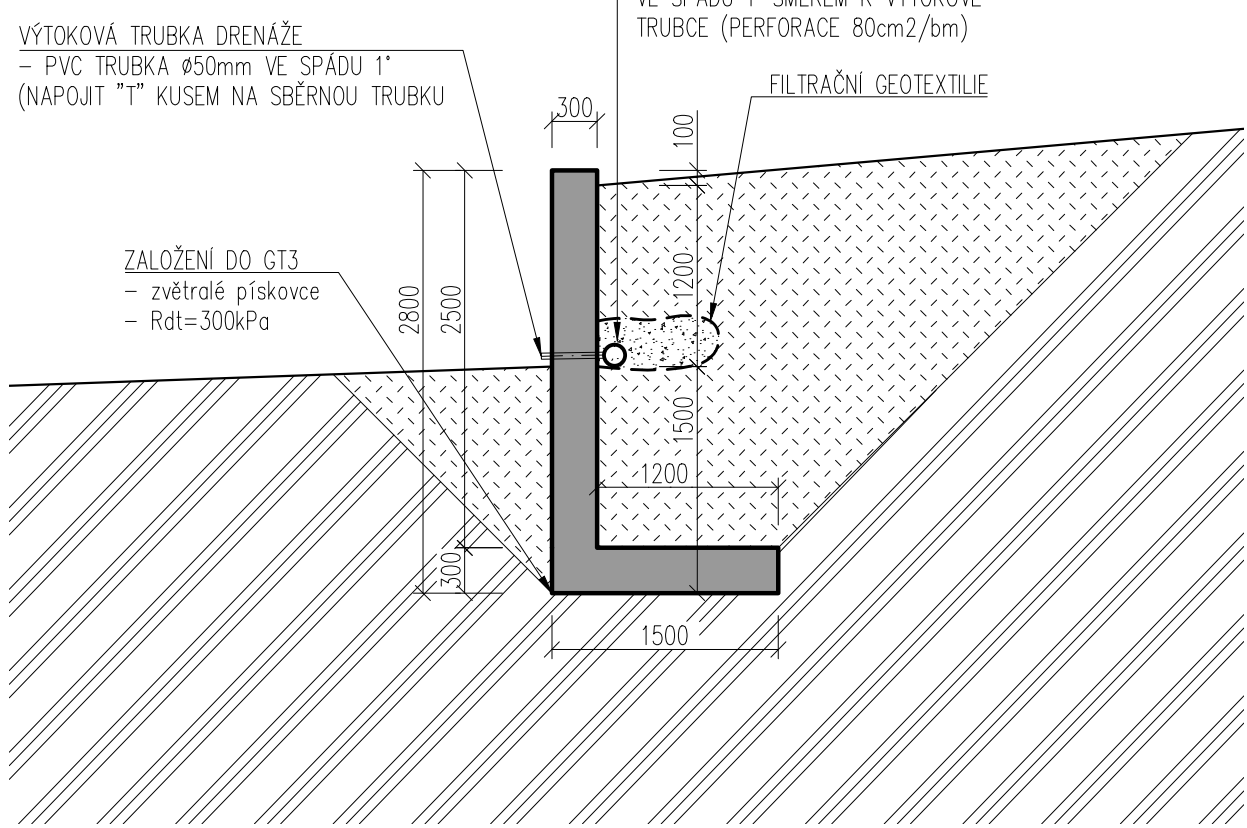
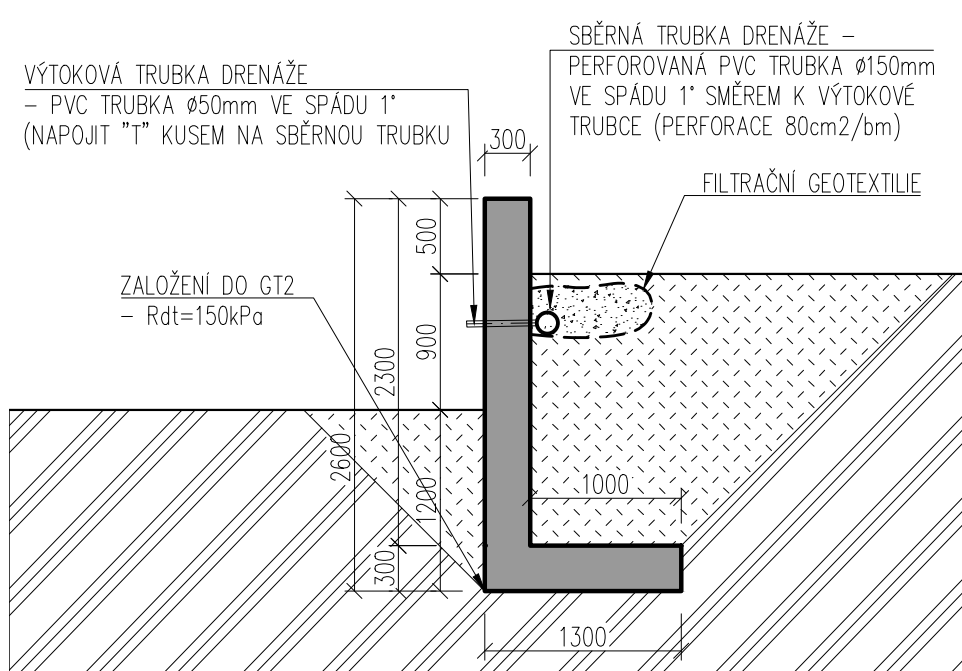
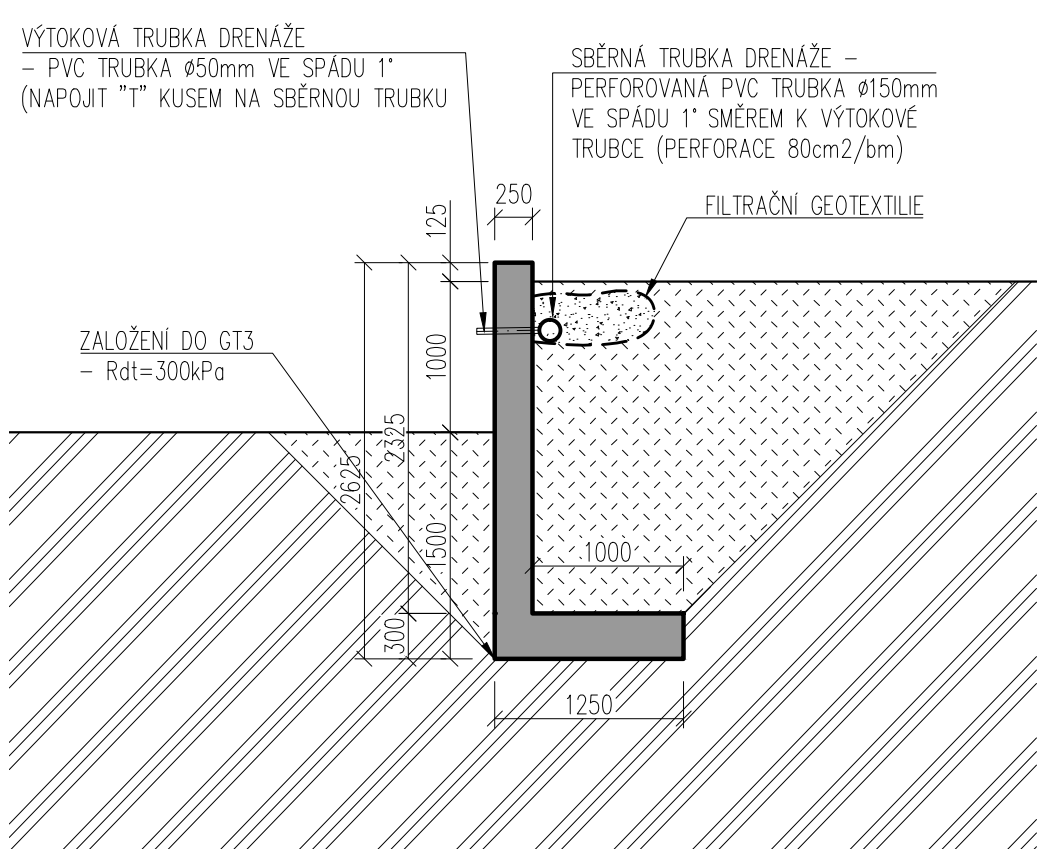
OS-TYP A  
M1:50



OS-TYP B  
M1:50



OS-TYP B2  
M1:50

OS-TYP C  
M1:50OS-TYP D  
M1:50OS-TYP E  
M1:50

**BETON** KONSTRUKCE Z PROSTÉHO BETONU: C16/20 – SPODNÍ STUPEŇ ZÁKLADOVÝCH PASŮ  
 KONSTRUKCE NECHRÁNĚNÉ PROTI KLIMATICKÝM VLIVŮM (BÍLÁ VANA):  
 – SVISLÁ ČÁST OPĚRNÝCH STĚN: C30/37 – XC4, XD3, XF4, XA1 – Cl 0,2  
 – SVISLÁ ČÁST VENKOVNÍCH PŘÍSTAVKŮ: C30/37 – XC4, XF1, XD1, XA1 – Cl 0,2

OSTATNÍ VENKOVNÍ KONSTRUKCE:

- VODOROVNÁ ČÁST OPĚRNÝCH STĚN: C25/30 - XC4, XA1 - C10,2
- HORNÍ STUPEŇ ZÁKLADOVÝCH PASŮ: C25/30 - XC4, XA1 - C10,2

OCEL BETONÁŘSKÁ – SE ZARUČENOU SVAŘITELNOSTÍ B 500 B  
VÝROBA BETONU A PROVÁDĚNÍ KONSTRUKCE DLE ČSN EN 206+A1 ČSN EN 13670

## POZNÁMKY - OSTATNÍ:

1. V ZS BUDOU PROVEDENY ZEMNÍ PÁSKY DLE ČÁSTI PROJEKTU D.1.4.5. SILNOPROUDÁ A SLABOPROUDÁ ELEKTRONIKA, HRNOSVODY MGR
2. V SEVEROVÝCHODNÍM ROHU POZEMKU BUDOU PASY PLOTOVÉ ŽDKY PŘERUŠOVANÉ S OHLEDEM NA ZACHOVÁNÍ KÖRNŮ OKOLNÍCH STROMŮ

 <b>první statická s.r.o.</b> Boleslavova 27/36, Praha 4 - Nusle, 140 00 Tel: 212 230 316, email: info@prvnistaticka.cz	ZODP. PROJEKTANT:	VYPRACOVAL:	KONTROLOVAL:
	ING. RADEK ŠTĚPÁNÝ, PH.D.	ING. MICHAL VÍCH	ING. RADEK ŠTĚPÁNÝ, PH.D.
Název: <b>VÝSTAVBA CHRÁNĚNÉHO BYDLENÍ V NOVÉ PACE</b>			
Místo stavby: <b>parc. č. 3276/3, 3276/15, 3271/3, k. ú. Nová Paka</b>			
Investor:	<b>KRÁLOVÉHRADECKÝ KRAJ</b> se sídlem Pivovarské náměstí 1245, 500 03 Hradec Králové		Měřítko: 1:75; 1:50
Číslo:	<b>D.1.2 - STAVEBNĚ KONSTRUKČNÍ ČÁST</b>		Datum: 10-2023
Název výkresu:	<b>ZÁKLADOVÉ KONSTRUKCE</b>	Číslo parčí: D.1.2.03	